



มหาวิทยาลัยศรีนครินทรวิโรฒ
Srinakharinwirot University

2016

ANNUAL REPORT

FACULTY OF EDUCATION



รายงานประจำปี
คณะศึกษาศาสตร์
มหาวิทยาลัยศรีนครินทรวิโรฒ

2559



มหาวิทยาลัยศรีนครินทรวิโรฒ

รายงานประจำปี
คณะศึกษาศาสตร์
มหาวิทยาลัยศรีนครินทรวิโรฒ

ANNUAL REPORT 2016
FACULTY OF EDUCATION

2559



สารคดี

คณะศึกษาศาสตร์

คุณภาพ คู่ คุณธรรม

คณะศึกษาศาสตร์เป็นสถาบันเก่าแก่ที่มีชื่อเสียง ผลิตครูและบุคลากรทางการศึกษาที่เป็นผู้นำด้านการศึกษาที่เปี่ยมด้วยจิตวิญญาณของความเป็นครู เป็นที่ยอมรับในวงการศึกษา เป็นต้นแบบในการผลิตครูให้กับสังคมไทยมาเป็นเวลายาวนานถึง 64 ปี โดยเริ่มต้นจากโรงเรียนฝึกหัดครูชั้นสูงได้รับการสถาปนาเป็นวิทยาลัยวิชาการศึกษาและได้รับการสถาปนาเป็นมหาวิทยาลัยเมื่อ พ.ศ. 2517 คณะศึกษาศาสตร์จึงเป็นต้นกำเนิดของมหาวิทยาลัยศรีนครินทรวิโรฒเป็นสถาบันการศึกษาแห่งแรกของประเทศไทยที่ยกระดับการศึกษาของครูและบุคลากรทางการศึกษาให้สู่ระดับสูงสุดจนถึงปริญญาเอกรวมทั้งมีโรงเรียนสาธิต 3 แห่ง คือ โรงเรียนสาธิตมหาวิทยาลัยศรีนครินทรวิโรฒ ประสานมิตร (ฝ่ายประถม) โรงเรียนสาธิตมหาวิทยาลัยศรีนครินทรวิโรฒ ประสานมิตร (ฝ่ายมัธยม) โรงเรียนสาธิตมหาวิทยาลัยศรีนครินทรวิโรฒ ปทุมวัน ที่เป็นแหล่งบ่มเพาะและเป็นเสมือนห้องปฏิบัติการฝึกประสบการณ์วิชาชีพครูให้แก่นิสิตวิชาชีพครูรวมทั้งเป็นสถานจัดการศึกษาขั้นพื้นฐานที่ผลิตและหล่อหลอมเยาวชนของชาติให้เพียบพร้อมไปด้วยความรู้ความสามารถ เป็นคนเก่ง เป็นคนดี เป็นผู้นำ เป็นที่ยอมรับของสังคมอย่างกว้างขวาง ผู้ที่ได้รับการศึกษาจากคณะศึกษาศาสตร์และจากโรงเรียนสาธิตของคณะทั้ง 3 โรงเรียน นับว่าเป็นผู้ที่โชคดีที่มีโอกาสเข้าศึกษาในสถานศึกษาที่มีคุณภาพ มีเกียรติ และมีประวัติเป็นที่ยอมรับมายาวนานแห่งนี้ ซึ่งถือว่าเป็นจุดแข็ง เป็นจุดเด่นของมหาวิทยาลัยศรีนครินทรวิโรฒ ที่คณะผู้บริหาร อาจารย์ นิสิตนักเรียน คิษย์เก่าผู้ปกครองและผู้ที่เกี่ยวข้องกับคณะศึกษาศาสตร์ทุกคนต่างมีความภาคภูมิใจ

บุคลากรของชาวคณะศึกษาศาสตร์ทุกคนยึดมั่นในอุดมการณ์แห่งปราชญ์ผู้ทรงศีล มีค่านิยมและวัฒนธรรมองค์กร โดยยึดหลักคำขวัญ 3 ประการของศาสตราจารย์ ดร.สาโรช บัวศรี ผู้ก่อตั้งคือ

1. ใช้ความรู้ทางวิชาการ ใช้ความรู้ทางวิชาชีพครู และใช้ความสามารถในการทำหน้าที่
2. ยึดมั่นในการดำรงตนตามแบบประชาธิปไตย ในการทำงานและการอยู่ร่วมกัน คือ การมีคุณธรรม การมีสามัคคีธรรม การมีปัญญาธรรม
3. ยึดมั่นในหลักพุทธธรรมเป็นธรรมประจำใจ คือ พรหมวิหาร 4 ได้แก่ เมตตา กรุณา มุชิตา อุเบกขา

ค่านิยมและวัฒนธรรมที่มีมายาวนานเหล่านี้ ทำให้คณะศึกษาศาสตร์ มีความเข้มแข็ง มั่นคงพร้อมที่จะสามารถยืนหยัด รักษามาตรฐาน คุณภาพ และธำรงไว้ซึ่งความเป็นชื่อเสียงสมกับเป็นสถาบันที่ได้รับการยอมรับ ยกย่องจากสังคมทางการศึกษามายาวนานจนถึงทุกวันนี้ และมุ่งมั่นในการดำรงรักษาไว้ให้ยั่งยืนตลอดไป

รองศาสตราจารย์ประพันธ์ศิริ สุเสารัจ

คณบดีคณะศึกษาศาสตร์



สารบัญ

สารบัญ

ข้อมูลพื้นฐานของหน่วยงาน	1
ชื่อหน่วยงาน ที่ตั้ง และประวัติความเป็นมาโดยย่อ	1
ตราประจำคณะ สีประจำคณะ	2
ปรัชญา (Philosophy)	2
ปณิธาน (Pledge)	2
วิสัยทัศน์ (Vision)	2
พันธกิจ (Mission)	2
ประเด็นยุทธศาสตร์ (Strategic issues)	3
วัฒนธรรมองค์กร	3
โครงสร้างองค์กรและการบริหารองค์กร	4
โครงสร้างองค์กร	4
โครงสร้างการบริหาร	5
รายชื่อคณะกรรมการประจำคณะศึกษาศาสตร์ (1 มกราคม — 6 พฤษภาคม 2559)	6
รายชื่อคณะกรรมการประจำคณะ (6 พฤษภาคม — 6 กรกฎาคม 2559)	7
รายชื่อคณะกรรมการประจำคณะ (7 กรกฎาคม — 31 ธันวาคม 2559)	8
จำนวนนิสิตและบุคลากร งบประมาณและอาคารสถานที่	9
จำนวนหลักสูตรและรายชื่อหลักสูตรที่เปิดสอน	9
จำนวนนิสิต	10
จำนวนอาจารย์และบุคลากรสายสนับสนุนวิชาการ	11
ข้อมูลพื้นฐานเกี่ยวกับงบประมาณ ประจำปีงบประมาณ พ.ศ. 2559	12
ข้อมูลพื้นฐานเกี่ยวกับอาคารสถานที่	13
การวิจัย	14
เงินงบประมาณสนับสนุนงานวิจัย ปี 2559 (รอบแรก)	14
เงินงบประมาณสนับสนุนงานวิจัย ปี 2559 (รอบสอง)	16
เงินงบประมาณทุนงานวิจัยจากภายนอก ปี 2559	17
เงินงบประมาณทุนงานวิจัยจากมหาวิทยาลัย ปี 2559	19
โครงการและกิจกรรม ประจำปี 2559	20
โครงการฝึกประสบการณ์วิชาชีพครู ประจำปี 2559	20
กิจกรรม : สัมมนาหลังการปฏิบัติการสอนและฝึกประสบการณ์วิชาชีพ	20
กิจกรรม : สัมมนาผู้บริหารสถานศึกษา ครู/อาจารย์พี่เลี้ยง อาจารย์นิเทศก์การศึกษา และอาจารย์นิเทศวิชาเฉพาะ	22
กิจกรรม : ปฐมนิเทศนิสิตปฏิบัติการสอนและฝึกประสบการณ์วิชาชีพ	24
กิจกรรม : สัมมนาหลังการปฏิบัติการสอนและฝึกประสบการณ์วิชาชีพและปฐมนิเทศนิสิตปฏิบัติการสอนและฝึกประสบการณ์วิชาชีพ	26
โครงการประชุมสัมมนาวิชาการประจำคณะศึกษาศาสตร์	27
โครงการพัฒนาอัตลักษณ์นิสิต	28
กิจกรรม : ปฐมนิเทศ	28
กิจกรรม : ปัจฉิมนิเทศ	30
วันศาสตราจารย์ ดร.สาโรช บัวศรี คณะศึกษาศาสตร์ มหาวิทยาลัยศรีนครินทรวิโรฒ	32
ไม้เรียวเกม	34
กระดานดำ	36
โครงการวิจัยทางการศึกษา	38

ข้อมูลพื้นฐานของหน่วยงาน

ชื่อหน่วยงาน ที่ตั้ง และประวัติความเป็นมาโดยย่อ

ชื่อหน่วยงาน

คณะศึกษาศาสตร์ มหาวิทยาลัยศรีนครินทรวิโรฒ

Faculty of Education, Srinakharinwirot University

ที่ตั้ง

อาคาร 12 คณะศึกษาศาสตร์ มหาวิทยาลัยศรีนครินทรวิโรฒ สุขุมวิท 23

แขวงคลองเตยเหนือ เขตวัฒนา กรุงเทพมหานคร 10110

URL : <http://edu.swu.ac.th> E-mail : edu@swu.ac.th

ประวัติความเป็นมา (โดยย่อ)

คณะศึกษาศาสตร์ถือกำเนิดจากวิทยาลัยวิชาการศึกษา มีประวัติความเป็นมายาวนานกว่า 50 ปี โดยเริ่มต้นจากโรงเรียนฝึกหัดครูชั้นสูงซึ่งกระทรวงศึกษาธิการตั้งขึ้น ณ ถนนประสานมิตร (ซอยสุขุมวิท 23 ปัจจุบัน) เมื่อวันที่ 28 เมษายน พ.ศ.2492 มีหลวงสวัสดิสารศาสตรพุทธิ (สวัสดิ์ สุมิตร) เป็นอาจารย์ใหญ่ เปิดรับนักเรียนที่จบ ม.6 เข้าศึกษาตามหลักสูตร 3 ปี เมื่อสำเร็จแล้วจะได้รับวุฒิ ป.ป. (ประกาศนียบัตรครูประถม) และหากเรียนต่ออีก 2 ปี เมื่อสำเร็จแล้วจะได้รับวุฒิ ป.ม. (ประกาศนียบัตรครูมัธยม) ซึ่งเป็นคุณวุฒิส่งสุดสำหรับการประกอบวิชาชีพครูในขณะนั้น จึงทำให้ผู้รับการศึกษาที่ต้องการความก้าวหน้าในชีวิตต้องขนขวายไปเรียนวิชาอื่นเพื่อให้ได้ปริญญาบัตร

ศาสตราจารย์ ดร.สาโรช บัวศรี ได้เสนอให้กระทรวงศึกษาธิการก่อตั้งวิทยาลัยวิชาการศึกษาขึ้นเพื่อให้เปิดสอนถึงระดับปริญญาโรงเรียนฝึกหัดครูชั้นสูงจึงได้รับการสถาปนาเป็นวิทยาลัยวิชาการศึกษา เมื่อวันที่ 18 พฤษภาคม พ.ศ.2496 และได้ตราพระราชบัญญัติวิทยาลัยวิชาการศึกษาประกาศในราชกิจจานุเบกษา เมื่อวันที่ 16 กันยายน พ.ศ.2497 โดยมีศาสตราจารย์ ดร.สาโรช บัวศรี เป็นอธิการวิทยาลัยเป็นคนแรกซึ่งถือเป็นจุดก่อกำเนิดคณะวิชาการศึกษาและต่อมา คือคณะศึกษาศาสตร์ในปัจจุบัน

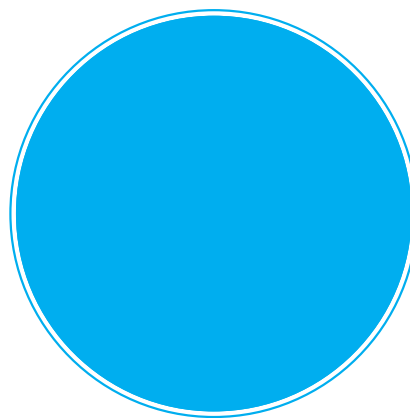
วิทยาลัยวิชาการศึกษาได้ดำเนินการจัดการเรียนการสอนนิสิตเพื่อผลิตบัณฑิตที่จะไปเป็นครูและบุคลากรทางการศึกษา ตลอดจนให้บริการจัดการฝึกอบรมวิทยากร / การเรียนการสอนสาขาต่างๆ ซึ่งผู้สำเร็จการศึกษาในขณะนั้น ในปัจจุบันได้เป็นผู้บริหาร นักวิชาการและผู้มีส่วนเกี่ยวข้องกับการจัดการศึกษาของประเทศเป็นจำนวนมาก ความเจริญก้าวหน้าของวิทยาลัยวิชาการศึกษาที่มีมาโดยมิได้หยุดยั้งสมดังปรัชญาที่ศาสตราจารย์ ดร.สาโรช บัวศรี ได้ตั้งไว้ว่า การศึกษาคือความเจริญงอกงามซึ่งตรงกับพุทธภาษิตว่า สิกขา วิรุพฺพิ สมฺปตฺตา และตรงกับภาษาอังกฤษว่า Education is Growth

วันที่ 19 มิถุนายน พ.ศ.2517 วิทยาลัยวิชาการศึกษาได้รับการสถาปนาเป็นมหาวิทยาลัย โดยได้รับพระมหากรุณาธิคุณพระราชทานนามว่า มหาวิทยาลัยศรีนครินทรวิโรฒ (มะ – หา – วิด – ทะ – ยา – ไล – สี – นะ – คะ – ริน – วิ – โรด) ใช้อักษรย่อว่า มศว โดยมีศาสตราจารย์ ดร.สุดใจ เหล่าสุนทร (อธิการวิทยาลัยวิชาการศึกษาคนสุดท้าย) ได้รับพระมหากรุณาธิคุณโปรดเกล้าฯ ให้ดำรงตำแหน่งอธิการบดีเป็นคนแรกเช่นเดียวกับ คณะศึกษาศาสตร์ ถือเป็นคณะแรกของมหาวิทยาลัยศรีนครินทรวิโรฒที่ปวงศิษย์แห่งวิทยาลัยวิชาการศึกษาและผู้ที่เกี่ยวข้องต่างภาคภูมิใจและตระหนักในใจว่า วิทยาลัยวิชาการศึกษาเป็นต้นกำเนิดของคณะศึกษาศาสตร์และมหาวิทยาลัยศรีนครินทรวิโรฒ ซึ่งถือเป็นสถาบันอุดมศึกษาแห่งแรก ที่ยกระดับการศึกษาของครูจนถึงระดับปริญญาเอก

ตราประจำคณะ:



สีประจำคณะ:



ปรัชญา (Philosophy)

การศึกษา คือ ความเจริญงอกงาม

ปณิธาน (Intention)

องค์กรชั้นนำทางการศึกษา ประชาคมทางวิชาการแห่งผู้มีความรู้ประจุนักปราชญ์
และมีความประพฤติประจุนักพรหม

วิสัยทัศน์ (Vision)

คณะศึกษาศาสตร์ เป็นองค์กรชั้นนำแห่งการเรียนรู้ และการวิจัยทางการศึกษาที่มีคุณธรรม
มีบทบาทและเป็นแหล่งอ้างอิงทางการศึกษาในระดับท้องถิ่น ระดับชาติและระดับนานาชาติ

พันธกิจ (Mission)

1. ผลิตบัณฑิตครูและบุคลากรทางการศึกษา พัฒนานวัตกรรมด้านการสอน และสมรรถนะทางวิชาชีพครูและบุคลากรทางการศึกษา
2. พัฒนานวัตกรรมด้านการวิจัย และกระบวนการเรียนรู้ที่ก่อให้เกิดปัญญา
3. บริการวิชาการที่มีคุณภาพต่อชุมชนและสังคม
4. สร้างนวัตกรรมคุณภาพบนรากฐานทางการศึกษา
5. พัฒนาระบบบริหารที่มีคุณภาพ และธรรมาภิบาล

ประเด็นยุทธศาสตร์ (Strategic issues)

1. สร้างองค์ความรู้ในศาสตร์ทางการศึกษาให้มีความเป็นเลิศ
2. สร้างองค์ความรู้จากงานวิจัยเพื่อพัฒนานวัตกรรมและสาขาวิชาที่มีการศึกษาเป็นแกนกลาง
3. เป็นผู้นำในการพัฒนาวิชาชีพครูและให้บริการวิชาการทางการศึกษา เพื่อพัฒนาบุคลากรทางการศึกษา ชุมชนและสังคม
4. ส่งเสริม สืบสานและทำนุบำรุงศิลปวัฒนธรรมบนรากฐานทางการศึกษา และภูมิปัญญาท้องถิ่น
5. พัฒนาระบบบริหารจัดการที่มีคุณภาพ ด้วยเทคโนโลยีสารสนเทศที่เหมาะสม

วัฒนธรรมองค์กร

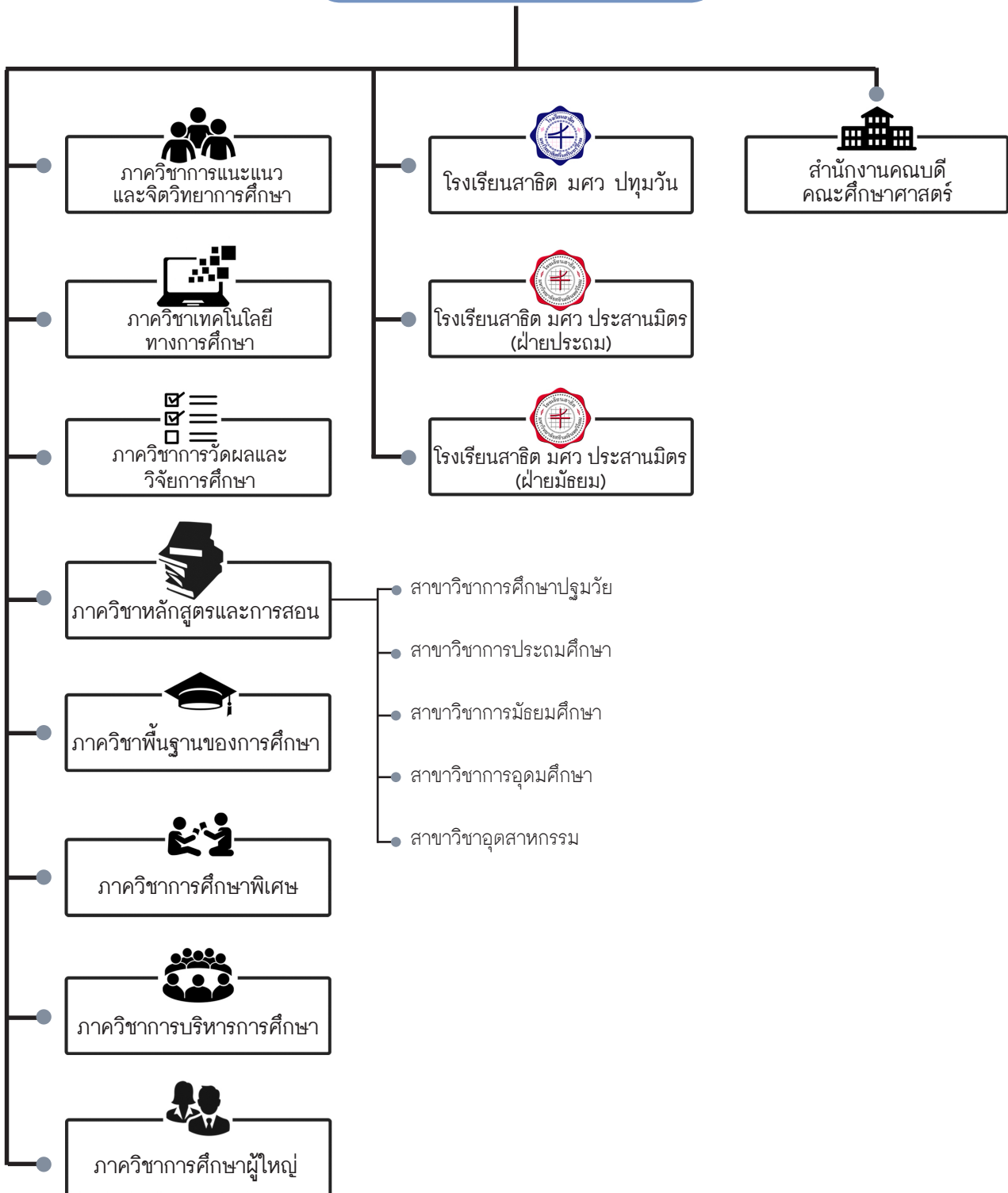
คารวธรรม สามัคคีธรรม ปัญญาธรรม และ เมตตา กรุณา มุทิตา อุเบกขา



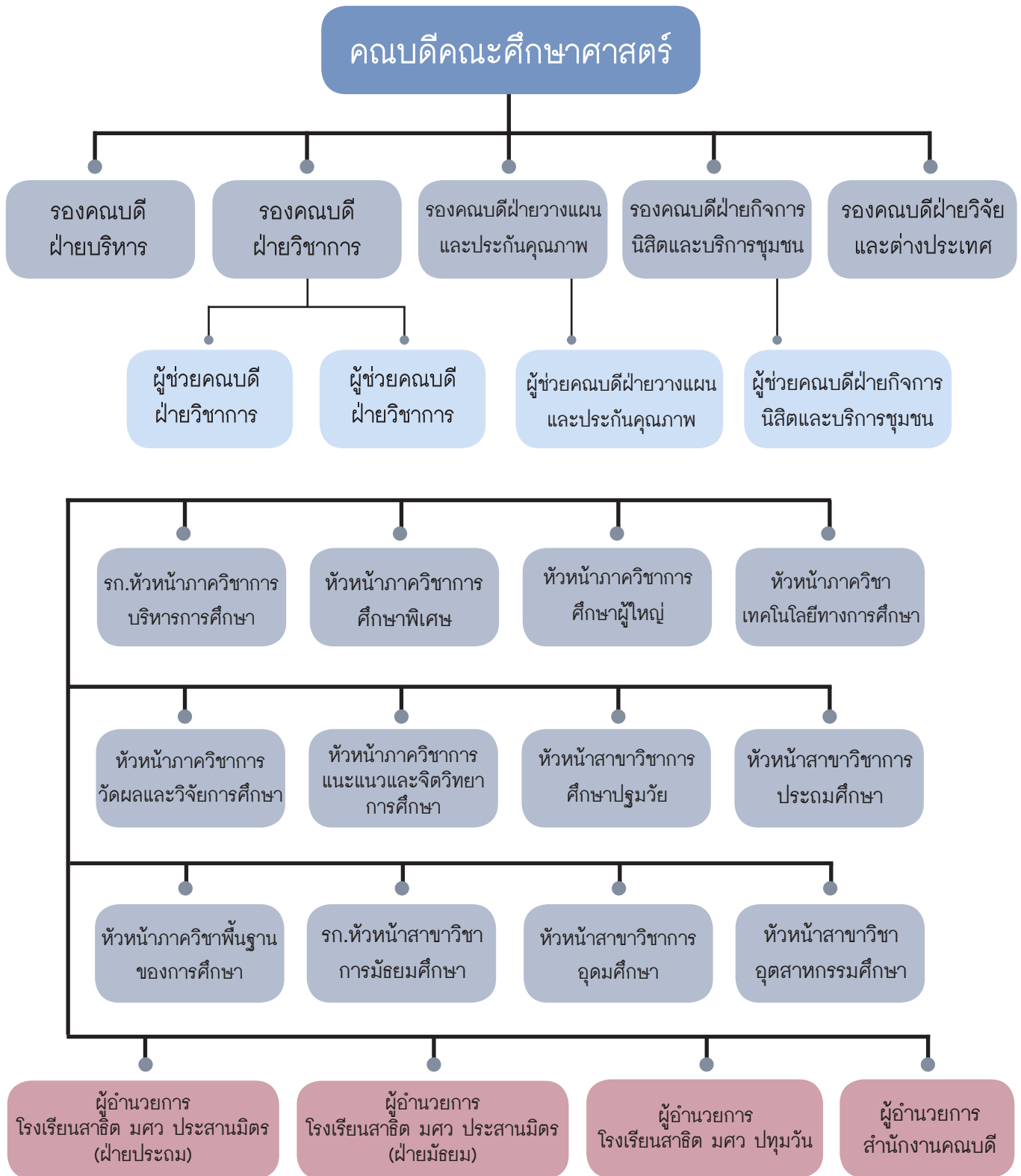
โครงสร้างองค์กร และการบริหารองค์กร



คณบดีคณะศึกษาศาสตร์



โครงสร้างการบริหาร



รายชื่อคณะกรรมการประจำคณะศึกษาศาสตร์ (1 มกราคม – 6 พฤษภาคม 2559)

คณบดีคณะศึกษาศาสตร์	รองศาสตราจารย์ ดร.ประพันธ์ศิริ สุเสารัจ
รองคณบดีฝ่ายบริหาร	อาจารย์ ดร.นฤมล ศิริวงษ์
รองคณบดีฝ่ายวิชาการ	อาจารย์ ดร.รุ่งทิวา แย้มรุ่ง
รองคณบดีฝ่ายวิจัยและต่างประเทศ	ผู้ช่วยศาสตราจารย์ ดร.ศิริพันธ์ ศรีวันยงค์
รองคณบดีฝ่ายกิจการนิสิตและบริการชุมชน	อาจารย์ ดร.ไพรัช วงศ์ยุทธไกร
รองคณบดีฝ่ายวางแผนและประกันคุณภาพ	อาจารย์ ดร.ดวงใจ สีเขียว
ผู้ช่วยคณบดีฝ่ายวิชาการ	อาจารย์ ดร.วันเพ็ญ ประทุมทอง
ผู้ช่วยคณบดีฝ่ายวิชาการ	อาจารย์ ดร.ศุภวรรณ สัจจพิบูล
ผู้ช่วยคณบดีฝ่ายวางแผนและประกันคุณภาพ	อาจารย์ ดร.ประพิมพ์พงศ์ วัฒนะรัตน์
ผู้ช่วยคณบดีฝ่ายกิจการนิสิตและบริการชุมชน	อาจารย์ ดร.วรวุฒิ สุภาพ
หัวหน้าภาควิชาการศึกษานักศึกษาผู้ใหญ่	อาจารย์ ดร.กัมปนาท บริบูรณ์
หัวหน้าภาควิชาการศึกษาศิลปะ	อาจารย์บัณฑิตา ลิขสิทธิ์
หัวหน้าภาควิชาบริหารการศึกษาศึกษา	อาจารย์ ดร.สมชาย เทพแสง
หัวหน้าภาควิชาพื้นฐานของการศึกษา	ผู้ช่วยศาสตราจารย์ ดร.พิศมัย รัตนโรจน์สกุล
หัวหน้าภาควิชาเทคโนโลยีทางการศึกษา	อาจารย์ ดร.รัฐพล ประดับเวทย์
หัวหน้าภาควิชาแนะแนวและจิตวิทยาการศึกษา	ผู้ช่วยศาสตราจารย์ ดร.พาสณา จุฬรัตน์
หัวหน้าภาควิชาการวัดผลและวิจัยการศึกษา	อาจารย์ ดร.รณิดา เขยขุ่ม
หัวหน้าสาขาวิชาการศึกษาศรีมวีย์	อาจารย์ ดร.รังรอง สมมิตร
หัวหน้าสาขาวิชาการประถมศึกษา	ผู้ช่วยศาสตราจารย์รังสี เกษมสุข
หัวหน้าสาขาวิชาการมัธยมศึกษา	อาจารย์ ดร.สนอง ทองปาน
หัวหน้าสาขาวิชาการอุดมศึกษา	อาจารย์ ดร.จตุพล ยงศร
หัวหน้าสาขาวิชาอุตสาหกรรมศึกษา	อาจารย์ไอลภาส สุขหวาน
ผู้อำนวยการโรงเรียนสาธิต มศว ประสานมิตร (ฝ่ายประถม)	ผู้ช่วยศาสตราจารย์นพดล กองศิลป์
ผู้อำนวยการโรงเรียนสาธิต มศว ประสานมิตร (ฝ่ายมัธยม)	ผู้ช่วยศาสตราจารย์ชวลิต สูงใหญ่
ผู้อำนวยการโรงเรียนสาธิต มศว ปทุมวัน	อาจารย์อรพินธุ์ คณิงสุขเกษม
ผู้อำนวยการสำนักคณบดีคณะศึกษาศาสตร์	นางศรีรัตน์ นาควารเศรษฐ์

รายชื่อคณะกรรมการประจำคณะ (6 พฤษภาคม - 6 กรกฎาคม 2559)

รักษาการแทนคณบดีคณะศึกษาศาสตร์	รองศาสตราจารย์ ดร.สุปราณีวี ขวัญบุญจันทร์
รักษาการแทนรองคณบดีฝ่ายบริหาร	อาจารย์ ดร.นฤมล ศิริวงษ์
รักษาการแทนรองคณบดีฝ่ายวิชาการ	อาจารย์ ดร.รุ่งทิวา แย้มรุ่ง
รักษาการแทนรองคณบดีฝ่ายวิจัยและต่างประเทศ	ผู้ช่วยศาสตราจารย์ ดร.ศิริพันธ์ ศรีวันยงค์
รักษาการแทนรองคณบดีฝ่ายกิจการนิสิตและบริการชุมชน	อาจารย์ ดร.ไพรัช วงศ์ยุทธไกร
รักษาการแทนรองคณบดีฝ่ายวางแผนและประกันคุณภาพ	อาจารย์ ดร.ดวงใจ สีเขียว
รักษาการแทนผู้ช่วยคณบดีฝ่ายวิชาการ	อาจารย์ ดร.วันเพ็ญ ประทุมทอง
รักษาการแทนผู้ช่วยคณบดีฝ่ายวิชาการ	อาจารย์ ดร.ศุภวรรณ สัจจพิบูล
รักษาการแทนผู้ช่วยคณบดีฝ่ายวางแผนและประกันคุณภาพ	อาจารย์ ดร.ประพิมพ์พงศ์ วัฒนะรัตน์
รักษาการแทนผู้ช่วยคณบดีฝ่ายกิจการนิสิตและบริการชุมชน	อาจารย์ ดร.วรวิมล สุภาพ
หัวหน้าภาควิชาการศึกษาผู้ใหญ่	อาจารย์ ดร.กัมปนาท บริบูรณ์
หัวหน้าภาควิชาการศึกษาพิเศษ	อาจารย์บัณฑิตา ลิขสิทธิ์
รักษาการแทนหัวหน้าภาควิชาบริหารการศึกษา	อาจารย์เรือเอก ดร.อภิสิทธิ์ ทรงบัณฑิตย์
หัวหน้าภาควิชาพื้นฐานของการศึกษา	ผู้ช่วยศาสตราจารย์ ดร.พิศมัย รัตนโรจน์สกุล
หัวหน้าภาควิชาเทคโนโลยีทางการศึกษา	อาจารย์ ดร.รัฐพล ประดับเวทย์
หัวหน้าภาควิชาแนะแนวและจิตวิทยาการศึกษา	ผู้ช่วยศาสตราจารย์ ดร.พาสณา จุลรัตน์
หัวหน้าภาควิชาการวัดผลและวิจัยการศึกษา	อาจารย์ ดร.รณิดา เขยชุ่ม
หัวหน้าสาขาวิชาการศึกษาศาสตร์ปฐมวัย	อาจารย์ ดร.รังรอง สมมิตร
หัวหน้าสาขาวิชาการประถมศึกษา	ผู้ช่วยศาสตราจารย์รังสี เกษมสุข
รักษาการแทนหัวหน้าสาขาวิชาการมัธยมศึกษา	อาจารย์สมปอง ใจดีเฉย
หัวหน้าสาขาวิชาการอุดมศึกษา	อาจารย์ ดร.จตุพล ยงคร
หัวหน้าสาขาวิชาอุตสาหกรรมศึกษา	อาจารย์โสภาส สุขหวาน
ผู้อำนวยการโรงเรียนสาธิต มศว ประสานมิตร (ฝ่ายประถม)	ผู้ช่วยศาสตราจารย์นพดล กองศิลป์
ผู้อำนวยการโรงเรียนสาธิต มศว ประสานมิตร (ฝ่ายมัธยม)	ผู้ช่วยศาสตราจารย์ขวาลิต สูงใหญ่
ผู้อำนวยการโรงเรียนสาธิต มศว ปทุมวัน	อาจารย์อรพินธุ์ คณิงสุขเกษม
ผู้อำนวยการสำนักคณบดีคณะศึกษาศาสตร์	นางศรีนรัตน์ นาคะวเรศรั



รายชื่อคณะกรรมการประจำคณะ (7 กรกฎาคม – 31 ธันวาคม 2559)

คณบดีคณะศึกษาศาสตร์

รองคณบดีฝ่ายบริหาร

รองคณบดีฝ่ายวิชาการ

รองคณบดีฝ่ายกิจการนิสิตและบริการชุมชน

รองคณบดีฝ่ายวางแผนและประกันคุณภาพ

ผู้ช่วยคณบดีฝ่ายวิชาการ

ผู้ช่วยคณบดีฝ่ายมาตรฐานและประกันคุณภาพวิชาชีพครู

ผู้ช่วยคณบดีฝ่ายกิจการนิสิตและบริการชุมชน

ผู้ช่วยคณบดีฝ่ายวิจัย

ผู้ช่วยคณบดีฝ่ายต่างประเทศ

หัวหน้าภาควิชาการแนะแนวและจิตวิทยาการศึกษา

รักษาการแทนหัวหน้าภาควิชาหลักสูตรและการสอน

รักษาการแทนหัวหน้าภาควิชาวัดผลและวิจัยการศึกษา

รักษาการแทนหัวหน้าภาควิชาการบริหารการศึกษา

และการอุดมศึกษา

รักษาการแทนหัวหน้าภาควิชาเทคโนโลยีการศึกษา

รักษาการแทนหัวหน้าภาควิชาอุตสาหกรรมศึกษา

รักษาการแทนผู้อำนวยการศูนย์การศึกษาผู้ใหญ่

และการศึกษาตลอดชีวิต

รักษาการแทนผู้อำนวยการศูนย์พัฒนาการศึกษาพิเศษ

ผู้อำนวยการโรงเรียนสาธิต มศว ประสานมิตร (ฝ่ายประถม)

ผู้อำนวยการโรงเรียนสาธิต มศว ประสานมิตร (ฝ่ายมัธยม)

ผู้อำนวยการโรงเรียนสาธิต มศว ปทุมวัน

ผู้อำนวยการสำนักคณบดีคณะศึกษาศาสตร์

รองศาสตราจารย์ ดร.ประพันธ์ศิริ สุเสารัจ

อาจารย์ ดร.นฤมล ศิริวงษ์

อาจารย์ ดร.รุ่งทิวา แยมรุ่ง

อาจารย์ ดร.ไพรัช วงศ์ยุทธไกร

อาจารย์ ดร.นัทธีรัตน์ พิระพันธุ์

อาจารย์ ดร.วันเพ็ญ ประทุมทอง

อาจารย์ ดร.ศุภวรรณ สัจจพิบูล

อาจารย์ ดร.อาทิตย์ โพธิ์ศรีทอง

อาจารย์ ดร.วิไลลักษณ์ ลังกา

อาจารย์ ดร.สุมนิตย์ เกิดหนูวงศ์

ผู้ช่วยศาสตราจารย์ ดร.พาสนา จุฬรัตน์

อาจารย์ ดร.รุ่งทิวา แยมรุ่ง

อาจารย์ ดร.อรอุมา เจริญสุข

อาจารย์ ดร.นฤมล ศิริวงษ์

อาจารย์ ดร.รัฐพล ประดับเวทย์

อาจารย์โอภาส สุขหวาน

อาจารย์ ดร.ชไมพร ดิสถาพร

อาจารย์ ดร.ประพิมพ์พงศ์ วัฒนะรัตน์

ผู้ช่วยศาสตราจารย์นพดล กองศิลป์

ผู้ช่วยศาสตราจารย์ชวลิต สูงใหญ่

ผู้ช่วยศาสตราจารย์ชัยศักดิ์ สีลาจรัสกุล

นางศรีนรัตน์ นาควารเศรษฐ์

จำนวนนิสิตและบุคลากร งบประมาณและอาคารสถานที่



จำนวนหลักสูตรและรายชื่อหลักสูตรที่เปิดสอน

ระดับปริญญาตรี

ลำดับที่	ลำดับที่	สาขาวิชาที่เปิดสอน
1	การศึกษาระดับบัณฑิต	การศึกษาระดับปริญญาตรี
2	การศึกษาระดับบัณฑิต	การประถมศึกษา
3	การศึกษาระดับบัณฑิต	จิตวิทยาการแนะแนว
4	การศึกษาระดับบัณฑิต	เทคโนโลยีสื่อสารทางการศึกษา
รวม	4 หลักสูตร	4 สาขาวิชา

ระดับบัณฑิตศึกษา

ลำดับที่	ชื่อหลักสูตร	สาขาวิชาที่เปิดสอน
1	การศึกษาระดับบัณฑิต	การบริหารและการจัดการศึกษา
2	การศึกษาระดับบัณฑิต	วิทยาการทางการศึกษาและการจัดการเรียนรู
3	การศึกษาระดับบัณฑิต	เทคโนโลยีการศึกษา
4	การศึกษาระดับบัณฑิต	การวิจัยและพัฒนาศักยภาพมนุษย์
5	การศึกษาระดับบัณฑิต	การบริหารและการจัดการศึกษา
6	การศึกษาระดับบัณฑิต	เทคโนโลยีการศึกษา
7	การศึกษาระดับบัณฑิต	การวิจัยและพัฒนาศักยภาพมนุษย์
8	การศึกษาระดับบัณฑิต	วิทยาการทางการศึกษาและการจัดการเรียนรู
รวม	8 หลักสูตร	8 หลักสูตร



จำนวนนิสิต

ลำดับที่	หลักสูตร/สาขาวิชา	จำนวนนิสิตแยกตามระดับการศึกษา			รวม
		ปริญญาตรี	ปริญญาโท	ปริญญาเอก	
1	หลักสูตรการศึกษาระดับบัณฑิต				
	- สาขาวิชาการศึกษาระดับปริญญาตรี	41	-	-	41
	- สาขาวิชาการประถมศึกษา	261	-	-	261
	- สาขาวิชาจิตวิทยาการแนะแนว	113	-	-	113
	- สาขาวิชาเทคโนโลยีสื่อสารการศึกษา	72	-	-	72
2	หลักสูตรการศึกษามหาบัณฑิต				
	- สาขาวิชาการบริหารและการจัดการศึกษา	-	124	-	124
	- สาขาวิชาวิทยาการทางการศึกษาและการจัดการเรียนรู้	-	169	-	169
	- สาขาวิชาการวิจัยและพัฒนาศักยภาพมนุษย์	-	214	-	214
	- สาขาวิชาเทคโนโลยีการศึกษา	-	17	-	17
3	หลักสูตรปรัชญาดุษฎีบัณฑิต				
	- สาขาวิชาการวิจัยและพัฒนาศักยภาพมนุษย์	-	-	95	95
	- สาขาวิชาวิทยาการทางการศึกษาและการจัดการเรียนรู้	-	-	40	40
4	หลักสูตรการศึกษาดุษฎีบัณฑิต				
	- สาขาวิชาการบริหารและการจัดการศึกษา	-	-	83	83
	- สาขาวิชาเทคโนโลยีการศึกษา	-	-	5	5
รวม		487	524	223	1,234

จำนวนอาจารย์และบุคลากรสายสนับสนุนวิชาการ

จำนวนอาจารย์ประจำคณะศึกษาศาสตร์

วุฒิการศึกษา	จำนวนอาจารย์จำแนกตามตำแหน่งทางวิชาการ (คน)				รวม
	อาจารย์	ผู้ช่วยศาสตราจารย์	รองศาสตราจารย์	ศาสตราจารย์	
ปริญญาเอก	53	10	4	-	67
ปริญญาโท	7	1	-	-	8
รวม	60	11	4	-	75

จำนวนบุคลากรสายสนับสนุนวิชาการ

จำนวนบุคลากรสายสนับสนุนวิชาการจำแนกตามคุณวุฒิ (คน)				รวม
ต่ำกว่าปริญญาตรี	ปริญญาตรี	ปริญญาโท	ปริญญาเอก	
11	17	2	-	30
รวม				30



ข้อมูลพื้นฐานเกี่ยวกับงบประมาณ ประจำปีงบประมาณ พ.ศ. 2559

(หน่วย : บาท)

หมวดรายจ่าย/ แหล่งงบประมาณ	งบประมาณแผ่นดิน	งบประมาณเงินรายได้	รวม
งบบุคลากร	13,173,800	3,352,800	16,526,600
งบดำเนินการ	1,053,800	10,976,400	12,030,200
งบลงทุน	10,235,175	-	10,235,175
งบเงินอุดหนุน	6,870,000	3,859,600	10,729,600
งบรายจ่ายอื่น	-	8,150,200	8,150,200
งบกลาง	-	100,000	100,000
รวมทั้งสิ้น	31,332,700	26,439,000	57,771,700

ข้อมูลพื้นฐานเกี่ยวกับอาคารสถานที่

(หน่วย : ห้อง)

อาคารสถานที่	ลักษณะการใช้อาคารสถานที่					หมายเหตุ
	ห้องผู้บริหาร	ห้องพักอาจารย์	ห้องประชุม	ห้องเรียน	ห้องปฏิบัติการ	
อาคาร 12	5	7	3	26	7	
อาคาร 14	-	5	1	6	2	
รวม	5	12	4	32	9	



การวิจัย

งานวิจัยที่ได้รับทุนภายใน งานวิจัยที่ได้รับทุนภายนอก

เงินงบประมาณสนับสนุนงานวิจัย ปี 2559 (รอบแรก)

ลำดับ	ชื่อข้อเสนอโครงการวิจัย	ชื่อผู้รับทุน	ภาควิชา	งบประมาณ
1	ปัจจัยที่ส่งผลต่อการบริหารจัดการ สถาบันอุดมศึกษาคุณธรรม	อาจารย์จตุพล ยงคร	สาขาวิชาการ อุดมศึกษา	85,000
2	การพัฒนารูปแบบการบริหารจัดการ ความเสี่ยงของ มหาวิทยาลัยศรีนครินทรวิโรฒ	อาจารย์จักรกฤษณ์ โปณะทอง	สาขาวิชาการ อุดมศึกษา	70,000
3	การสำรวจการพูดไม่ชัดของนักเรียน ชั้นประถมศึกษาปีที่ 5 โรงเรียนสาธิต มหาวิทยาลัยศรีนครินทรวิโรฒ	อาจารย์บัณฑิตา ลิขสิทธิ์	ภาควิชาการ ศึกษาพิเศษ	50,000
4	การศึกษารูปแบบการสร้างความ ยั่งยืนของระบบนิเวศชุมชนบนฐาน ภูมิปัญญาท้องถิ่นในพื้นที่จังหวัด สระแก้ว	อาจารย์ พ.ต.ท.หญิงจิตติมา เจือไทย	ภาควิชาพื้นฐาน ของการศึกษา	120,000
5	การส่งเสริมคุณภาพการจัดการเรียน รู้ของครูประถมศึกษาตามแนวคิด ทักษะ การเรียนรู้ในศตวรรษที่ 21 ตามบริบทสังคมไทย	อาจารย์ดวงใจ สีเขียว	สาขาวิชาการ ประถมศึกษา	120,000
6	การศึกษาและพัฒนาการรับรู้ความ สามารถในการให้คำปรึกษาของครู แนะแนว	อาจารย์พัชรภรณ์ ศรีสวัสดิ์	ภาควิชาการ แนะแนวและ จิตวิทยาการ ศึกษา	85,000

ลำดับ	ชื่อข้อเสนอโครงการวิจัย	ชื่อผู้รับทุน	ภาควิชา	งบประมาณ
7	มโนทัศน์ที่คลาดเคลื่อนในการวิจัย ทางการศึกษา: กรณีศึกษา ปริญญาโทหลักสูตรการศึกษา มหาบัณฑิตและการศึกษา ดุสิตบัณฑิต มหาวิทยาลัย ศรีนครินทรวิโรฒ	อาจารย์อิทธิพัทธ์ สุวทันพรกุล	ภาควิชาการ วัดผลและวิจัย การศึกษา	70,000
8	การศึกษาสมรรถนะครูในการส่งเสริม การรู้คณิตศาสตร์แก่นักเรียนระดับ มัธยมศึกษาตอนต้น	อาจารย์สุณิสา สุมิตรณะ	สาขาวิชาการ มัธยมศึกษา	50,000
9	การพัฒนาหลักสูตรการศึกษามหาบัณฑิต (กศ.บ. 5 ปี) สาขาวิชาคอมพิวเตอร์ ศึกษาและเทคโนโลยีการศึกษา ภาควิชาเทคโนโลยีทางการศึกษา คณะศึกษาศาสตร์ มหาวิทยาลัย ศรีนครินทรวิโรฒ	อาจารย์แจ่มจันทร์ ศรีอรุณรัมย์	ภาควิชา เทคโนโลยี ทางการศึกษา	80,000



เป็นงบประมาณสนับสนุนงานวิจัย ปี 2559 (รอบสอง)

ลำดับ	ชื่อข้อเสนอโครงการวิจัย	ชื่อผู้รับทุน	ภาควิชา	งบประมาณ
1	การศึกษาสภาพปัญหาและ ความท้าทายในการพัฒนาคณะ ศึกษาศาสตร์ มหาวิทยาลัย ศรีนครินทรวิโรฒ ผู้การเป็น ประชาคมเศรษฐกิจอาเซียน	อาจารย์ประภัสรา ธโนศวรรย์	สาขาวิชาการ อุดมศึกษา	50,000
2	การปรับปรุงหลักสูตรการศึกษา บัณฑิต (กศ.บ. 5 ปี) สาขาวิชาการ ประถมศึกษา คณะศึกษาศาสตร์ มหาวิทยาลัยศรีนครินทรวิโรฒ	อาจารย์วิลาวัลย์ ด่านสิริสุข	สาขาวิชาการ ประถมศึกษา	80,000
3	การศึกษาความพร้อมในการเข้าเรียน ของเด็กปฐมวัยไทย	รองศาสตราจารย์ ดร.สิริมา ภิญโญอนันตพงษ์	ภาคการศึกษา ปฐมวัย	100,000
4	การศึกษาความต้องการจำเป็นใน การพัฒนาระบบผู้นำครู ของนิสิต การศึกษาศาสตร์ มหาวิทยาลัย ศรีนครินทรวิโรฒ	อาจารย์ ดร.รณิดา เขยชุม	ภาควิชาวัดผล และวิจัยทางการ ศึกษา	40,000
5	การส่งเสริมคุณภาพการจัดการเรียน รู้ของครูประถมศึกษาตามแนวคิด ทักษะ การเรียนรู้ในศตวรรษที่ 21 ตามบริบทสังคมไทย	อาจารย์ดวงใจ สีเขียว	สาขาวิชาการ ประถมศึกษา	120,000

เงินงบประมาณทุนงานวิจัยจากภายนอก ปี 2559

ลำดับ	ชื่อข้อเสนอโครงการวิจัย	ชื่อผู้รับทุน	ภาควิชา	งบประมาณ
1	โครงการสร้างความร่วมมือทวิภาคีระหว่างประเทศเพื่อพัฒนางานผู้สูงอายุ	อาจารย์กัมปนาท บริบูรณ์	ศูนย์การศึกษาผู้ใหญ่และการศึกษาตลอดชีวิต	480,600
2	การสังเคราะห์องค์ความรู้กระบวนการขยายผลโรงเรียนคุณธรรม จริยธรรมในส่วนภูมิภาคและการประเมินผลการพัฒนาโรงเรียนคุณธรรม จริยธรรม สำนักงานผู้ตรวจการแผ่นดิน	อาจารย์รณิดา เขยขุ่ม	ภาควิชาวัดและประเพณีผลฯ	1,280,000
3	โครงการถอดองค์ความรู้กระบวนการสร้างมาตรฐานโรงเรียนคุณธรรม	อาจารย์สมปอง ใจดีเฉย	ภาคหลักสูตรและการสอน	300,000
4	โครงการวิจัยและพัฒนาชุมชนแห่งการเรียนรู้แบบมีส่วนร่วม ในตำบลเขาทอง อำเภอพยุหะคีรี จังหวัดนครสวรรค์	ผู้ช่วยศาสตราจารย์อิทธิพัทธ์ สุวทันพรกุล	ภาควิชาการแนะแนวและจิตวิทยาการศึกษา	900,000
5	เพื่อปฏิบัติงานโครงการวิจัยและพัฒนารายวิชา สื่อ ข้อสอบ และจัดการเรียนการสอน MOOC รายวิชา ด้านนวัตกรรมและเทคโนโลยีการศึกษา	อาจารย์รัฐพล ประดับเวทย์	ภาควิชาเทคโนโลยีการศึกษา	1,550,000



ลำดับ	ชื่อข้อเสนอโครงการวิจัย	ชื่อผู้รับทุน	ภาควิชา	งบประมาณ
6	โครงการทดลองใช้เครื่องมือวัด และประเมินความเป็นพลเมืองของ นักเรียนในระดับการศึกษาขั้นพื้นฐาน	อาจารย์กัมปนาท บริบูรณ์	ศูนย์การศึกษา ผู้ใหญ่และการ ศึกษาดลอดชีวิต	280,000
7	โครงการอาสาพัฒนาและป้องกัน ตนเองแห่งชาติ ประจำปีงบประมาณ 2559	รองศาสตราจารย์สุณีย์ เหมาะประสิทธิ์	หลักสูตรและการ สอน	250,000

เงินงบประมาณทุนงานวิจัยจากมหาวิทยาลัย ปี 2559

ลำดับ	ชื่อข้อเสนอโครงการวิจัย	ชื่อผู้รับทุน	ภาควิชา	งบประมาณ
1	การวิเคราะห์ดัชนีเชิงเหตุและผลของการเป็นพ่อแม่ที่มีประสิทธิผลในครอบครัวไทย	ผศ.สกล วรเจริญศรี	ภาควิชาการแนะแนวและจิตวิทยา	150,000



โครงการและกิจกรรม

ประจำปี 2559



โครงการฝึกประสบการณ์วิชาชีพครู ประจำปี 2559

กิจกรรม : สัมมนาหลัง
การปฏิบัติการสอนและ
ฝึกประสบการณ์วิชาชีพ
(วันที่ 25 ก.พ. 59)





กิจกรรม : สัมมนาผู้บริหาร
สถานศึกษา ครู/อาจารย์พี่เลี้ยง
อาจารย์นิเทศก์การศึกษา
และอาจารย์นิเทศวิชาเฉพาะ
(วันที่ 12 พ.ค. 59)



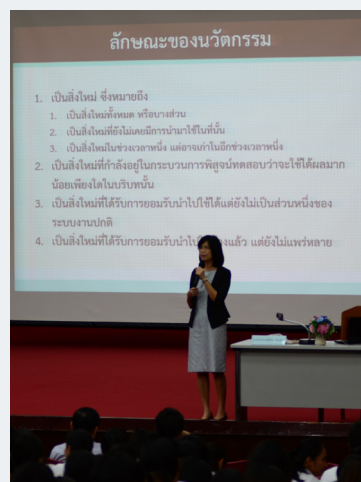


กิจกรรม : ปฐมนิเทศ
นิตปฏิบัติการสอน
และฝึกประสบการณ์
วิชาชีพ
(วันที่ 13 พ.ค. 59)





กิจกรรม : สัมมนาหลังการ
ปฏิบัติการสอนและฝึก
ประสบการณ์วิชาชีพและ
ปฐมนิเทศนิสิตปฏิบัติการสอน
และฝึกประสบการณ์วิชาชีพ
(วันที่ 9 ก.ย. 59)



โครงการประชุมสัมมนาวิชาการประจำปีคณะศึกษาศาสตร์

ระหว่างวันที่ 4-5 สิงหาคม 2559
ณ โรงแรมเทวัญดารา บีช วิลล่า
กุยบุรี จ.ประจวบคีรีขันธ์



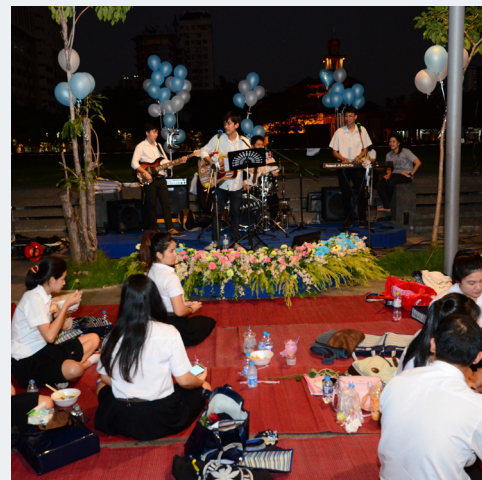
โครงการพัฒนาอัตลักษณ์นิสิต

กิจกรรม : ปฐมนิเทศ
วันที่ 6 สิงหาคม 2559
ณ หอประชุมศาสตราจารย์
ดร.สาโรช บัวศรี
คณะศึกษาศาสตร์





กิจกรรม : ปัจฉิมนิเทศ
วันที่ 25 กุมภาพันธ์ 2559
ณ ลานหน้าคณะ
ศึกษาศาสตร์





วันศาสตราจารย์ ดร.สาโรช บัวศรี

วันอังคารที่ 16 กันยายน 2559
ณ คณะศึกษาศาสตร์
มหาวิทยาลัยศรีนครินทรวิโรฒ





ไม้เรียวเกม (รอรูป)

กิจกรรม : ไม้เรียวเกม
วันที่ 2 เมษายน 2559
ณ มหาวิทยาลัยบูรพา
จ.ชลบุรี





กระดานดำ (รอรูป)

กิจกรรม : กระดานดำ
วันที่ 25-26 มีนาคม 2559
ณ มหาวิทยาลัยขอนแก่น
จ.ขอนแก่น





โครงการวิจัยทางการศึกษา

วันที่ 14 กันยายน 2559
ณ อาคารวิจัยและการศึกษา
ต่อเนื่องฯ สมเด็จพระเทพ-
รัตนราชสุดาฯ
มหาวิทยาลัยศรีนครินทรวิโรฒ







มหาวิทยาลัยศรีนครินทรวิโรฒ

รายงานประจำปี
คณะศึกษาศาสตร์
มหาวิทยาลัยศรีนครินทรวิโรฒ

ANNUAL REPORT 2016
FACULTY OF EDUCATION

2559



รายงานประจำปี
คณะศึกษาศาสตร์
มหาวิทยาลัยศรีนครินทรวิโรฒ

2559

ANNUAL REPORT

คณะศึกษาศาสตร์ มหาวิทยาลัยศรีนครินทรวิโรฒ
114 สุขุมวิท 23 คลองเตยเหนือ วัฒนา กรุงเทพฯ 10110
โทรศัพท์ 0-2649-5000 ต่อ 15509 โทรสาร 0-2260-0124